

SURF

www.surfaces.fi

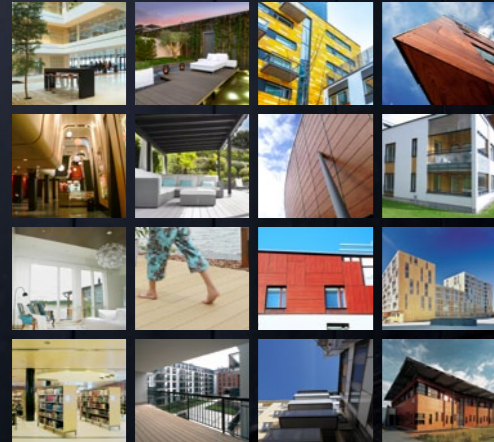
**YOUR IDEA.
OUR SURFACES.**

SURF IDEA BOOK 2014 - 2/2

www.surfaces.fi

Photo: Serlachius Museums / Pedro Pegenaute

Puucomp Twinson FunderMax Prodema



Vapaus keskittyä
arkkitehtuurin suunnitteluun

Photo: Serlachius Museums / Pedro Pegenaute

Modernin toimiston sisustus on valoisa ja rauhallinen

Västeråsin rakennusvirasto panosti avoimuuteen ja akustiikkaan

Tukholman länsipuolella sijaitsevan Västeråsin kaupungin rakennusviraston remontin tavoitteeksi asetettiin valoisa ja moderni työympäristö. Toimistossa työskentelevät asiantuntijat odottivat viihtyisiä tiloja, jotka tukisivat työntekijöiden yhteisöllisyyttä mutta toisaalta mahdollistaisivat rauhallisen ympäristön keskittymistä vaativiin työtehtäviin.

Lotta Lindstam Västeråsin kaupunkisuunnitteluosastolta kertoo johdon näkemyksistä, jotka määriteltiin uuden toimiston suunnitteluvaiheessa: "Visiomme oli toimisto, missä tulemme lähemmäksi toisiamme sekä koetun että mitattavan etäisyyden suhteen. Halusimme läpinäkyvän toimiston, jossa tulemme toisillemme näkyviksi

samalla kun ympäristö mahdollistaa työrauhan ja keskittymisen yksilöllisiin tehtäviin.

Valaistus ja äänieristys viimeistelevät sisustuksen toimivuuden

Sisustusmateriaalien ja -ratkaisujen käyttäjävälisyys oli toteutuksessa olennaista. Äänimaailman ja valaistuksen ratkaisujen lisäksi asiakas arvosti kokonaisvaltaisesti laadukasta suunnittelua.

Asiakkaan toivomusten perusteella kaikki toimiston puuosat suunniteltiin ja valmistettiin yhtenä kokonaisuutena. Toimiston seinäpaneelit,

ovet ja kirjahyllyt muodostavat yhdenmukaisen kokonaisuuden, koska ne on kaikki valmistettu samalla aidolla koivuviilulla päällystetyistä sisustuslevyistä. Puucomp valmisti ja toimitti levyt kohteeseen mittojen mukaan.

Tavoitteena oli moderni ja ajaton toimisto, jossa materiaalit luovat huoneisiin lämmintä valoa ja avoimuuden tunnetta. Lotta Lindstam on tyytyväinen uuteen ilmeeseen ja sen toimivuuteen: "Halusimme harkittua leikkisyyttä, joka sopii myös Västeråsin kaupungintalon tyyliin. Haimme luontoa kunnioittavalla sisustuksella myös rauhaa ja harmoniaa. Akustinen ympäristö on meille tärkeä työturvallisuustekijä."

Tyyliterassi uudistetun asuinkerrostalon sisäpihalle

Asunto Oy Lahden Aleksanterin sisäpiha suunniteltiin katolle

Sisältä kokonaan saneeratun taloyhtiön sisäpiha rakennuksen 3. kerroksen katolla suunniteltiin asukkaiden yksityisen laatuajan viettämiseen keskellä kaupunkia. Pihalla erilaiset materiaalit lomittuvat toisiinsa hauskaasti muotoiluina ja ryhmittelevät erilaiset toiminnot viihtyisäksi, yhteisöllisyyteen kannustavaksi kokonaisuudeksi. Pintamateriaaleina käytettiin nurmea, harmaata nupukiveä sekä vaalean pätkinän sävyistä puukomposiittia.

Vanhan keskustakorttelin perusparannus Lahden paraatipaikalla tuo uusia ulottuvuuksia yksilölliseen asumiseen ja oleskeluun. Sisältä täydellisesti uudistunut Aleksanteri on ensimmäinen kolmesta asunto-osakeyhtiöstä, jotka valmistuvat Lahden Kauppatorin läheisyyteen ja muodostavat perinteikkäälle paikalle modernisoidun asuin- ja liikekorttelin.

YIT:n saneeraamassa kohteessa panostettiin laadukkaisiin ratkaisuihin, jotka sopivat erilaisiin elämäntilanteisiin myös asuntojen ulkopuolella. Pihasuunnittelusta vastasi Arkkitehtitoimisto Havas Rosberg Oy ja pihan toteutti Ympäristökivi.

Visuaaliset yksityiskohdat myös toimivat käytössä

Kattopihan suunnittelun haasteena on luoda houkutteleva tunnelma ilman maapohjaa, joka mahdollistaisi monipuolisen kasvien käytön. Aleksanterin ratkaisussa leikitellään muodoilla, materiaaleilla ja suuriin saviruukkuihin sijoitetuilla istutuksilla.

”Sisäpihan suunnittelussa on otettu huomioon eri sukupolvien tarpeet sekä visuaalisen että toiminnallisen viihtyisyyden varmistamiseksi”, miljöösuunnitteluinsinööri Heta Tuunanen Havas Rosbergilta kertoo. ”Halusin tuoda tunnelmaa luonnollisilla muodoilla ja vaihtelevilla pintaratkaisuilla, ja toisaalta huomioida materiaalivalinnoissa eri käyttäjäryhmien tarpeet.”

Kaarevat oleskelualueet - yhteensä noin 80 m² - rajautuvat samaan tasoon upotettuna nurmikkoon ja erikokoisista betonikivistä rakennettuihin oleskelu- ja kulkuväyliin. Tämä helpottaa liikkumista ja tekee piha-alueen ilmeestä mosaiikkimaisen vaihtelevan.

Piharakentamisen ammattilainen Arto

Koskinen Ympäristökivestä kertoi, että kaarevien ja epäsymmetristen terrassirakenteiden upotus nurmikon ja kiveysten keskelle oli toteuttajalle haastava. ”Runkorakenteiden kanssa oli hiukan tekemistä, mutta päälle lopulta valittu Twinson oli helppo asentaa. Lopputulos on mielestäni oikein hyvä.”

Hyvälaatuinen puukomposiitti kestää katseet ja käytön

Elävyyttä pihaan on saatu valittujen pintamateriaalien väreillä ja muodoilla. Vaalean pätkinän sävyinen Twinson-puukomposiittiterrassi muodostaa tasaisia, puunlehtimäisiä saarekkeita vastapainoksi sympaattiselle kivetykselle. Oleskeluryhmät sijoittuvat pääasiassa näille alueille. Ruduksen puna-musta klassikko-betonikiveys toteutettiin ilmeikkäänä kolmen eri kivikoon sekaladontana. Ruukkuistutukset - kaikkiaan 27 suuressa saviruukussa - tulevat kasvaessaan luomaan eteläeurooppalaista tunnelmaa.

Leikkivälinealue päällystetään turvamate-

(jatkuu sivulla 5)

Arkkitehtuuri ja pinta - 3 haastetta

Lataa ja lue ratkaisuista pinnan haasteisiin!
www.surfaces.fi/arkkitehtuuri-ja-pinta-3-haastetta





riaalilla, mutta myös pihan muut materiaalit innostavat luoviin leikkeihin. Erityisesti auringossa kuumenematon, miellyttävän pehmeä ja tikuton Twinson sopii myös oleskeluun paljain jaloin. Osaltaan käyttäjien turvallisuutta lisää myös se, että materiaali ei ole märkänäkään liukas.

Monien mahdollisuuksien rakenne, materiaali ja värisävyt

Sekä ammattirakentamiseen että yksityiskäyttöön suunniteltu Twinson on monikäyttöinen terassi-

järjestelmä, joka pitkäikäisenä, säänkestävänä ja helppohoitoisena sopii erinomaisesti asuintalojen terasseille, parvekkeille ja ulko-oleskeluun tarkoitetuille alueille. Koska järjestelmä on myös kätevä asentaa ja purkaa, Twinson soveltuu myös erilaisten kausiterassien toteuttamiseen.

Kahdeksan tasaisen värisävyn valikoimasta löytyy sopivia vaihtoehtoja sekä urbaaniin että luonnonläheiseen ulkorakentamiseen. Twinson-lautoja on kahta leveyttä, jotka on toteutettu erilaisilla ontelorakenteilla. Tämä mahdollistaa mm. valaistus- ja lämmityskaapelien kätkemisen rakenteisiin. Twinsonin poikkeuksellisen hyvä

kestävyys moniin muihin puukomposiittimateriaaleihin verrattuna johtuu siihen käytetyistä materiaaleista: aidosta mäntykuidusta ja PVC:stä.

SURF

www.surfaces.fi



Puucomp



Twinson

Palvelu arkkitehdeille ja heidän asiakkailleen

SURF auttaa arkkitehtia toteuttamaan pintaratkaisuja koskevat ideansa. Palvelemme rakennusprojektin eri osapuolia suunnittelusta asennusvaiheeseen ja huolehdimme teknisen toteutuksen toimivuudesta, tuotannon valvonnasta ja pintarakenteiden logistiikasta.

YOUR IDEA. OUR SURFACES.

1

Etsimme ja tarvittaessa testaamme yhdessä pintaratkaisut, jotka viestivät haluamaasi tunnelmaa ja täyttävät kohteelta edellytetyt visuaaliset ja laadulliset vaatimukset.

2

Valitsemme tai suunnittelemme sopivimman teknisen toteutustavan, joka ottaa huomioon myös asennustyön sujuvuuden.

3

Huolehdimme, että pintarakenteet täyttävät kaikki viranomaisvaatimukset ja varmistamme, että tarvittavat sertifikaatit sekä ohjeet ovat voimassa ja käytettävissä.

4

Olemme aktiivisesti mukana projektin käytännön toteutuksessa alusta loppuun saakka, huolehtien myös tuotannosta, logistiikasta ja asentajien opastamisesta.

SURF IDEA BOOK

2014 - 2/2

www.surfaces.fi



**YOUR IDEA.
OUR SURFACES.**

SURF-arkkitehtipalvelu

www.surfaces.fi

Oy Puucomp Ab

Asemakatu 12

FI-64100 Kristiinankaupunki

puh. 010 4222 360

Kari Hallman

puh. 0400 372 145

kari.hallman@surfaces.fi

Jari Rajamäki

puh. 0400 866 887

jari.rajamaki@surfaces.fi

Arkkitehti, tehdään ideastasi totta

Kaikki näkyvä arkkitehtuuri on pintaa. Pinta antaa arkkitehtuurille muodot ja reunat, luo tilan ja tunnelman. Jotta saisit luovuudestasi kaiken irti, olemme koonneet arkkitehtonisen pinnan teknisen osaamisen ja parhaat tuotteet saman katon alle. Uudet kevytrakentamisen teknologiat sekä yksilöllisesti kehitettävät ja toiminnalliset ratkaisut saattavat olla avain juuri nyt työpöydälläsi olevaan vaativaan kohteeseen.