

The SURF logo consists of the word "SURF" in a bold, white, sans-serif font, centered within a dark red square. Below the square, the website address "www.surfaces.fi" is printed in a smaller, white, sans-serif font.

**SURF**

[www.surfaces.fi](http://www.surfaces.fi)

**YOUR IDEA.  
OUR SURFACES.**

# SURF IDEA BOOK 2014 - 1/2

[www.surfaces.fi](http://www.surfaces.fi)

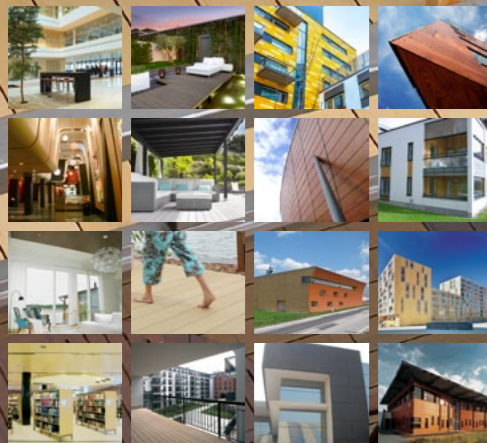


Puucomp

Twinson

FunderMax

Prodema



Vapaus keskittyä  
arkkitehtuurin suunnitteluun



## Värikäs asuinrakennus sopii merenrantaan

HOAS Jätkäsaari on opiskelija-asuntojen kermaa

**E**ntisen sataman tilalle rakentuvalla Jätkäsaaren alueella avameren luonto ja kantakaupunki kohtaavat toisensa.

Vieressä on vilkas matkustajasatama, laajoja viheralueita sekä kivijalkaputikkejä ja moderneja toimistorakennuksia. Jätkäsaaren rakennetaan koti 17 000 helsinkiläiselle, ja alueelle syntyy 6000 työpaikkaa erinomaisten liikenneyhteyksien kanssa.

Nelitorninen kerrostalo sisältää 204 asuntoa ja on siten yksi Helsingin opiskelija-asuntosäätiön moderneimmista ja suurimmista opiskelija-asuntokokonaisuuksista. Uutuutena on asunto kimpattornissa, jossa on yhteiset kerroskeittiöt, mutta jokaisella on oma jääkaappi ja kylpyhuone.

HOAS Jätkäsaarissa suntoja on sekä sinkuille, pariskunnille että kaveriporukoille, kertoo HOASin asiakkuuspäällikkö Liina Länsiluoto.

Asukkaat ovat viihtyneet raikkaassa ympäristössä mainiosti. Tornitaloissa onkin hyvät edellytykset yhteisöllisen hengen syntymiselle: pesutuvassa pyykit hoituvat nopeasti ja yhteistilat suunniteltiin asukkaiden toiveiden mukaan. Pyöräpaikka löytyy jokaiselle asukkaalle. Jätehuolto toteutetaan alueellisella jätteiden putkikeräysjärjestelmällä, joten perinteinen jäteautoliikenne jää pois.

Hankkeen suunnittelusta vastasi Arkkitehti-toimisto Helamaa ja Pulkkinen Oy. Pääarkkitehtina toimi Jarmo Pulkkinen apunaan arkkitehti

Karla Sivula. Heidän mukaansa tavoitteena oli toteuttaa värikäs ja nuorekas julkisivu, jossa erivärisistä pinnoista syntyy jokaiseen torniin yksilöllisesti suunniteltu mosaiikkimainen vaikutelma. Paitsi upeaa pinta-arkkitehtuuria, julkisivuratkaisussa painotettiin myös pitkää elinkaarta ja turvallisuutta.

# Viihtyisä kauppakeskus täynnä kansainvälistä tunnelmaa

Itis houkuttelee ostoksille valon, tilan ja brändien maailmaan

**K**aarevasta lasikatteestaan tunnettu Pohjoismaiden suurin kauppakeskus Itis kaipasi uutta vetovoimaa.

Ratkaisuiksi löytyi aikaisempaa avarampi ja yleisempi tilan ja materiaalien käyttö, inspiroivien brändimymälöiden uudelleensijoittelu ja niiden määrän lisääminen sekä liikkeiden ja aktiivisten aulatilojen houkutteleva vuoropuhelu.

Itiksen pääomistajan, Wereldhave Finland Oy:n toimitusjohtaja Jaakko Ristolan mukaan kauppakeskukset toimivat nykyään sekä palveluiden tarjoajina että sosiaalisina kohtaamispaikkoina, joihin tullaan viihtymään. Siksi myös liikkeiden ulkopuolista aluetta haluttiin muokata elävämmäksi. Käytäväalueille rakennettiin uusia kioskityyllisiä myymälöitä ja eri puolille kauppakeskusta ilmestyy sesongin mukaisia pop up -tiloja.

– Itis on edelläkävijä, jossa panostetaan erityisesti muotiin. Tunnetuimmat kansainväliset brändit ja kotimaiset eturivin kauppaketjut tarjoavat meillä sekä elämyksiä että trendikkäitä tuotteita, Wereldhave Finlandin toimitusjohtaja Jaakko Ristola kertoo.

Kauppakeskus Itäkeskuksen ensimmäinen vaihe valmistui vuonna 1984, ja seuraavina vuo-

sikymmeninä siihen rakennettiin useita mittavia laajennusosia. Nyt toteutetun kokonaisuudistuksen konseptisuunnittelusta vastasi lontoolainen arkkitehtitoimisto Haskoll. Kotimaisena vastaavana arkkitehtitoimistona projektissa toimi Parviainen Arkkitehdit Oy.

## Elävä, houkutteleva ja toimiva Itis

– Itäkeskusta on laajennettu useassa vaiheessa. Ajan myötä sinne oli kertynyt monille kauppakeskuksille tyyppillisiä ongelmia: yleisilme oli hämärä ja kulunut, liikkeiden valikoima ja sijoittelu ei perustunut kaupallisen vetovoiman luomiseen, ja lisäksi logistiikka oli sekavaa ja heikosti opastettua, kertoo hankkeen pääsuunnittelusta Suomessa vastannut arkkitehti SAFA Bratislav Toskovic Parviainen Arkkitehdeista.

– Ostoskeskusten maailma on muuttunut. Haskoll tutki muutostarpeet ja teki kansainväliseen kokemukseen perustuvan konseptisuunnittelun. Tärkein tavoite oli selkeyttää tilankäyttöä ja logistiikkaa sekä nostaa sisustuksen laatua liiketoiminnan tavoitteita edustavalle tasolle.

Lopputuloksena on täydellisen muodonmuu-

toksen kokenut Itis. Eri aikoina rakennettujen osien ilmettä yhtenäistettiin valaistuksen ja sisustusmateriaalien avulla. Toisen kerroksen vetovoimaa lisättiin leventämällä siltoja niin, että niihin voitiin sijoittaa elävyyttä tuovia pikkuputiikeja ja rauhallista oleskelutilaa.

– Hyvässä ostoskeskuksessa on sekä viihtymistä että kulutusta stimuloiva tunnelma, ja sinne on helppo tulla ja suunnistaa, Bratislav Toskovic kuvailee. – Itiksessä 180 liikettä on vaihtanut paikkaa tai imagoa, ja ne on nyt ryhmitelty teemojen mukaan.

Mm. Stockmanin tavaratalo siirtyi pitkän käytävän varrelta yhtenäisiin tiloihin Itiksen itäpäättyyn, ja sen paikalle tuotiin pienempiä liikkeitä jotka pääsevät keskellä Itistä hyvin esille. Myös ravintolat, kahvilat ja muut palvelut on sijoitettu asiakkaita ajatellen sopiviin paikkoihin.

## Puusistus hellii silmää

Valoisuuden lisäksi sisustukseen haluttiin yhtenäisyyttä ja edustavaa lämpöä. Sopiva ratkaisu löytyi läpi kauppakeskuksen toistuvasta aidolla tammiviilulla pinnoitetusta sisustuslevyistä, joilla

(jatkuu sivulla 5)

## Arkkitehtuuri ja pinta - 3 haastetta

Lataa ja lue ratkaisuista pinnan haasteisiin!  
[www.surfaces.fi/arkkitehtuuri-ja-pinta-3-haastetta](http://www.surfaces.fi/arkkitehtuuri-ja-pinta-3-haastetta)





verhoiltiin kauppakeskuksen keskeiset käytävät ja sillat. Bratislav Toskovic on tyytyväinen hiukan punertavaan tammiviiluun, joka korostaa tavoiteltua visuaalista elämystä.

– Vanhentunut, synkkä laattasisustus vaihtui hyvin valaistuun kokonaisuuteen, jossa vuorottelevat valkea rappaus, aito tammiviilu, metallisäleiköt ja näyttävät, lattiasta kattoon ulottuvat näyteikkunat. Haskoll määritteli tavoitteet, joihin haimme yhdessä toimittajien kanssa ihanteelliset ratkaisut testaamalla eri vaihtoehtoja paikan päällä, hän kertoo.

Yhteistyö projektin eri osapuolien kanssa alkoi jo suunnitteluvaiheessa myös sisäpintoihin tarvittavia levyjä valittaessa. Puucompin valmistamia sertifioituja viilumalleja vertailtiin yhdessä

arkkitehtien kanssa, ja reunalistoihin suunniteltiin helposti asennettava ja viimeistellyn tunnelman tuova rakenne.

#### **Kauppa käy ja sisäverhoukset etenee**

Vuonna 2011 alkanut laaja uudistusprojekti parantaa kauppakeskuksen viihtyisyyttä ja tuo lisää uutta liiketilaa kansainvälisille ja kotimaisille brändeille. Uudistus on täysin valmis vuonna 2014.

Nelikerroksisen kauppakeskuksen kokonaispinta-ala on noin 200 000 m<sup>2</sup>, josta 115 300 m<sup>2</sup> on kaupallisessa käytössä. Uutta liiketilaa

rakennettiin uudistuksen yhteydessä olemassa oleviin tiloihin noin 11 000 m<sup>2</sup>. Liiketilojen laajenus ja muodonmuutos on toteutettu vaiheittain, ja ltis on ollut avoinna koko remontin ajan.

Liikkeet ovat päässeet muuttamaan uusittuihin tiloihin sitä mukaa kun sisustustyöt on saatu viimeistelyä. Asiakkaiden turvallisuuden varmistaminen ja logistiikan hallinta ovatkin olleet asentajien sujuvan työskentelyn edellytyksiä.

Kokenut sisärankentamisen ammattilainen Timo Savolainen Oivatuoite Oy:stä arvostaa saamaansa kokonaispalvelua, joka sisälsi asennusta helpottavan tuotesuunnittelun ja joustavat toimitukset asennustyön edetessä. Ympäristöön sä loistavasti sopivat tasalaatuiset sisustuslevyt ovat myös urakoitsijan ylpeydenaihe.

# SURF

www.surfaces.fi



Puucomp



FunderMax

## Palvelu arkkitehdeille ja heidän asiakkailleen

SURF auttaa arkkitehtia toteuttamaan pintaratkaisuja koskevat ideansa. Palvelemme rakennusprojektin eri osapuolia suunnittelusta asennusvaiheeseen ja huolehdimme teknisen toteutuksen toimivuudesta, tuotannon valvonnasta ja pintarakenteiden logistiikasta.

## YOUR IDEA. OUR SURFACES.

1

Etsimme ja tarvittaessa testaamme yhdessä pintaratkaisut, jotka viestivät haluamaasi tunnelmaa ja täyttävät kohteelta edellytetyt visuaaliset ja laadulliset vaatimukset.

2

Valitsemme tai suunnittelemme sopivimman teknisen toteutustavan, joka ottaa huomioon myös asennustyön sujuvuuden.

3

Huolehdimme, että pintarakenteet täyttävät kaikki viranomaisvaatimukset ja varmistamme, että tarvittavat sertifikaatit sekä ohjeet ovat voimassa ja käytettävissä.

4

Olemme aktiivisesti mukana projektin käytännön toteutuksessa alusta loppuun saakka, huolehdimme myös tuotannosta, logistiikasta ja asentajien opastamisesta.

# SURF IDEA BOOK

2014 - 1/2

[www.surfaces.fi](http://www.surfaces.fi)



**YOUR IDEA.  
OUR SURFACES.**

#### **SURF-arkkitehtipalvelu**

[www.surfaces.fi](http://www.surfaces.fi)

#### **Oy Puucomp Ab**

Asemakatu 12

FI-64100 Kristiinankaupunki

puh. 010 4222 360

#### **Kari Hallman**

puh. 0400 372 145

[kari.hallman@surfaces.fi](mailto:kari.hallman@surfaces.fi)

#### **Jari Rajamäki**

puh. 0400 866 887

[jari.rajamaki@surfaces.fi](mailto:jari.rajamaki@surfaces.fi)

#### **Arkkitehti, tehdään ideastasi totta**

Kaikki näkyvä arkkitehtuuri on pintaa. Pinta antaa arkkitehtuurille muodot ja reunat, luo tilan ja tunnelman. Jotta saisit luovuudestasi kaiken irti, olemme koonneet arkkitehtonisen pinnan teknisen osaamisen ja parhaat tuotteet saman katon alle. Uudet kevytrakentamisen teknologiat sekä yksilöllisesti kehitettävät ja toiminnalliset ratkaisut saattavat olla avain juuri nyt työpöydälläsi olevaan vaativaan kohteeseen.