

SURF

www.surfaces.fi/se

**YOUR IDEA.
OUR SURFACES.**

SURF IDEA BOOK 2013

www.surfaces.fi/se

Arkitekt:

Kontakta oss för att få ditt iTunes App Store-presentkort på 100 kr för att använda till appar till din iPhone och iPad!

⇨ [Länk på sidan](#)

Frihet att koncentrera sig på planeringen av arkitekturen!

Arkitektur och yta – 3 utmaningar

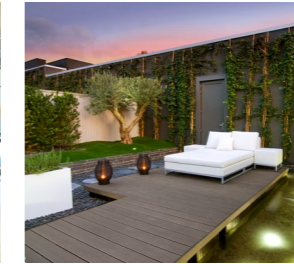
▶ Att skapa ytor är kanske det mest grundläggande inom arkitekturen
www-surfaces-fi-se/arkitektur-och-yta-3-utmaningar



Puucomp



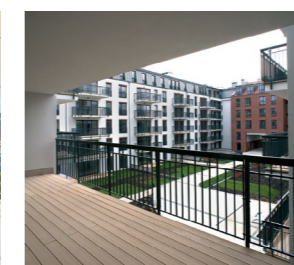
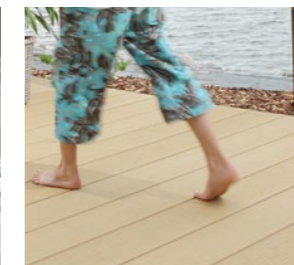
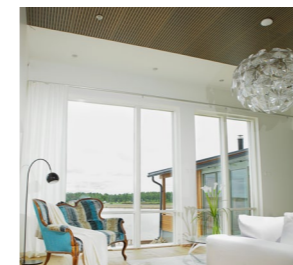
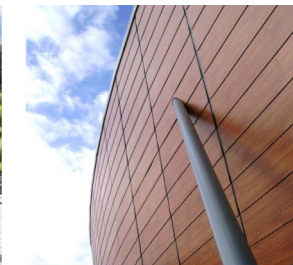
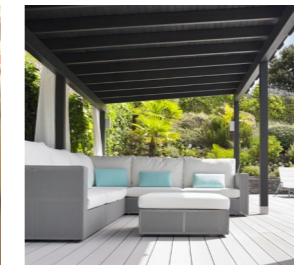
Twinson



FunderMax



Prodema



Barn och personal stotrivs i nya daghemmet

Kasaberget daghems arkitektur är omsorgsfullt anpassad till verksamheten

Anette Rönnlund har varit föreståndare för Kasabergets daghem i Grankulla utanför Helsingfors i 12 år. Daghemmet har funnits sedan 1970 och fram tills nyligen har det varit inhyst i de lokaler som byggdes vid starten. Men rad problem, bland annat med fukt och mögel, bidrog till att huset fick rivas för ett par år sedan. Ett nytt toppmodernt daghem uppfördes på samma ställe. De nya lokalerna har blivit ett stort lyft för både daghemspersonalen och för barnen.

– Vi är alla väldigt nöjda. Luften är fräsch och de nya fina ytorna är lätta att sköta samtidigt som akustiken gör att ljudmiljön känns mycket behaglig jämfört med hur det var innan, säger Anette Rönnlund.

Arkitekturen är anpassad efter verksamheten så långt det har varit möjligt. Planlösningen medger en flexibel daghemsverksamhet och tillåter flera olika typer av aktiviteter samtidigt. Här finns både stora öppna ytor och lite mindre rum.

– En stor fördel med lokalerna är att vi kan dela in barngrupperna i mindre grupper och gå undan med dem till mindre lokaler om vi skulle behöva. Man kan till exempel ta med sig några barn för att gå och läsa i ett mindre rum och slippa bli störd av bullret, säger Anette Rönnlund. Men trots att man går undan i ett annat rum upplever personalen ändå att man är delaktig och att man har kontakt med barnen.

– Man inte känner sig instängd eller avskild från omvärlden i de mindre rummen. Dörren är av glas och det finns stora fönster ut till de andra rummen. Man kan känna sig i fred och delaktig på samma gång. Dessutom bibehåller

man kontakten med de övriga barnen utan att behöva vara i samma rum. Man störs inte heller av ljudet från de andra avdelningarna, säger Anette Rönnlund.

Just akustiken var något som daghemspersonalen ställde höga krav på inför bygget. De ville ha en behaglig arbetsmiljö utan buller, både för egen del och för att barnen skulle bli lugnare och mer harmoniska.

– Vi är väldigt nöjda med akustiken i de nya lokalerna. Det kan vara världens oväsen i ena delen av huset samtidigt som det är knäpptyst i andra delen. Sedan är akustikplattorna mycket estetiskt tilltalande. De ser inte ut som vanliga grå och tråkiga akustikplattor. De är vackra med sina färger och de bidrar till den trevliga inomhusmiljön, säger Anette Rönnlund.

Slitstarka ytor som är smidiga att sköta

Ytskikten har valts med omsorg då detta är en miljö som utsätts för ständig påverkan och hård hantering. Det är mycket grus och småsten som dras in i tamburen. Golv och väggar ska kunna utstå mycket hugg och slag från leksaker som kastas eller tappas.

– Golven är både snygga, slitstarka och lätta att göra rent. Arkitekten har tänkt till vad gäller de praktiska aspekterna för oss som jobbar här, säger Anette Rönnlund.

Naturen skulle komma in i rummen

Ytterligare ett önskemål från personalens sida var att man skulle ha naturen nära inpå sig även när man befann sig inne i huset. Det fanns önskemål om att det skulle finnas mycket utsikt

och ljusinsläpp. Även detta krav har arkitekterna lyckats bemöta med gott resultat utan att göra avkall på miljökraven.

– Vi har stort ljusinsläpp i våra lokaler. Det gör att man känner sig piggare och gladare i sitt arbete. Vi ser även växter och träd utanför huset. Och vi kan följa årstidernas skiftningar härifrån, säger Anette Rönnlund.

Ett miljöanpassat bygge trots de stora fönstren

Hela bygget präglas av miljötankande och detta har man lyckats åstadkomma utan att göra fönstren till små gluggar i tjocka väggar. I allt väsentligt har man tagit miljöaspekten på allvar i materialvalen.

– Vi har jordvärme i huset och lysena står inte på i onödan. Här finns sensorer som tändar och släcker lamporna beroende på om någon befinner sig i rummet, säger Anette Rönnlund. Inför det nya daghemmet fanns det en del oro bland framförallt barnens föräldrar om hur det nya daghemmet skulle bli för barnen. Den fanns en viss rädsla för att det skulle bli en form av stordaghem eftersom husen blev mycket större.

– Vi fick mycket frågor från föräldrarna vid bygget och vi svarade så gott vi kunde. Men det var inte förrän vi flyttade in som föräldrarna verkligen förstod fördelarna med de nya husen. Då kunde de se med egna ögon hur bra vi har fått det. Här blev mycket större ytor och barnen kunde röra sig fritt i en lugn och vacker miljö utan att bli stressade, säger Anette Rönnlund.





Arkitekt:

Kontakta oss för att få ditt iTunes App Store-presentkort på 100 kr för att använda till appar till din iPhone och iPad!

www.surfaces.fi/se/app



SURF

www.surfaces.fi/se

Puucomp



FunderMax



En tjänst för arkitekter och deras kunder

SURF hjälper arkitekten att genomföra idéerna genom att svara för funktionaliteten av det tekniska genomförandet

1

Tillsammans med dig letar vi efter en yta som reflekterar den stämning som du är ute efter.

2

Vi väljer det tekniska genomförandet av de som redan existerar – eller skapar ett helt nytt.

3

Vi ser till att materialen motsvarar alla myndighetskrav och säkerställer giltigheten och tillgängligheten av de erforderliga certifikaten och anvisningarna.

4

Vi deltar aktivt i projektets praktiska genomförande från början till slut.

YOUR IDEA. OUR SURFACES.

SURF IDEA BOOK 2013

www.surfaces.fi/se



**YOUR IDEA.
OUR SURFACES.**

SURF-Arkitektjänst

www.surfaces.fi/se

Kari Hallman

tel. +358 400 372 145

kari.hallman@surfaces.fi

Arkitekt, vi gör dina idéer till verklighet

All synlig arkitektur handlar om yta. Ytan ger form och struktur till arkitekturen. Ytan skapar utrymmet och dess stämning. Vi har samlat det tekniska kunnandet om arkitektoniska yttskikt och de bästa produkterna under samma tak så att du kan få det bästa möjliga utfallet för din kreativitet. De nya teknologierna inom lättbyggnation kan visa sig vara nyckeln till just det krävande projekt som du håller på att arbeta med.