

**SURF**

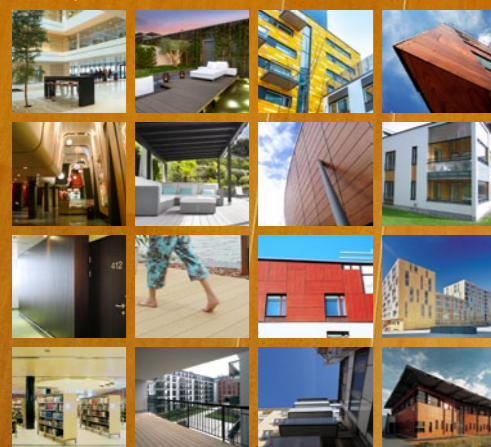
[www.surfaces.fi/se](http://www.surfaces.fi/se)

**YOUR IDEA.  
OUR SURFACES.**

# SURF IDEA BOOK 2015 - 1/2

[www.surfaces.fi/se](http://www.surfaces.fi/se)

Puucomp Twinson FunderMax Prodema



Frihet att koncentrera sig  
på planeringen av arkitekturen



## Tonal inredning fungerar i allaktivitetshus

Mitt i Stan är Närpes nya samlingsplats

Det moderna allaktivitetshuset Mitt i Stan, som togs i bruk i början av år 2015, är Närpes stads nya samlingsplats. Femvåningsbyggnaden i centrum erbjuder närpesborna ett mångsidigt utbud av kommersiella tjänster och kulturtjänster.

Huvudarkitekt för den imponerande och moderna byggnaden var Gerd Hytönen Arkitektbyrå från Vasa. Bland annat valdes för kultursalen i det närmaste svartbetsade Puucomp-väggskivor i ekfaner. Även skivornas ytfrästa spår betsades i samma färg.

Puucomp levererade också måttbeställda svartgråmålade akustikelement för att garantera en angenäm akustik i salen. De flera meter långa skivorna som fästes i olika plan bildar dessutom

visuellt intressanta sneda ytor.

Mitt i Stan innefattar förutom stadens kultursal och utställningssalar ett hotell, en restaurang, en biograf samt läkar-, hälso- och motionstjänster. Allaktivitetshus av den här typen intresserar allt fler städer och kommuner, eftersom de samlar tjänster som kompletterar varandra och livar upp invånarnas vardag.

### Finslipad stil med behärskat grepp

I Mitt i Stans Hotel Red & Green utnyttjades det nya OneTone-färgkontrollsystemet vid valet av interiör beklädnad. Det betyder att färgen på hotellrummens interiöra beklädnadsskivor

anpassades omsorgsfullt till de valda möblerna, dörrarna och listerna. Både i hotellrummen och i hotellets korridorer användes äkta Puucomp-ekfaner, som betsades mörk i enlighet arkitektens idé och önskemål kring färgsättningen.

”Närpes stad har utfört en betydande kulturgärning genom att investera i ett stort allaktivitetshus som betjänar både stadens invånare och besökare. Det arkitektoniskt intressanta allaktivitetshuset byggdes på ett högklassigt sätt, vilket säkert kommer att synas i byggnadens popularitet och funktionalitet”, säger Puucomps försäljningschef Jari Rajamäki.



## Finsk träinredning passar i internationell stämning

Charmig stil på Helsingfors-Vanda flygplats

**H**elsingfors-Vanda flygplats inredning har förnyats i omgångar. Mycket ljus och äkta trä ger den internationella flygplatsen en klar och fridfull nordisk stämning. Även akustiken och brandsäkerheten har spelat en viktig roll vid valet av inredningsmaterial.

### Det välvda innertaket i avgångshallarna 3 och 4 i terminal 2 fungerar

Innertaket byggdes som ett klart avgränsat fält i mitten av avgångshallarna. Det nya taket rymdes inte i den ursprungliga takkonstruktionen, så taket sänktes delvis ner för bästa resultat.

”Ett tak med faneryta var det mest lockande alternativet, så när detaljer som rörde akustik, brandsäkerhet, underhåll, vikt och den välvda formen lösts, var valet enkelt”, berättar arkitekt Jyrki Lottonen på PES-Arkitehdit Oy. ”Den ljusa fanerytan med träfibermönster ger hallarna den önskade, ljusa atmosfären som vi önskade.”

Som grundbelysning installerades i takets tvärgående fåror nedåtriktade lampor. Dessutom ville man framhäva den vackra ytan genom uppåtriktade strålkastare på båda sidorna av taket.

Jyrki Lottonen anser att takets yta kommer bäst till sin rätt när olika detaljer minimeras och döljs. Terminalens ursprungliga tak hade redan en bra lösning varför en ren takyta blev möjlig: En så stor del som möjligt av hustekniken har koncentrerats i fördjupningar så att en stor del av takytan förblev fri. Samma princip användes i mesta möjliga mån även i samband med det nya taket.

(fortsättning på sidan 5)

## Arkitektur och yta – 3 utmaningar

Att skapa ytor är kanske det mest grundläggande inom arkitekturen  
[www-surfaces.fi/arkitektur-och-yta-3-utmaningar](http://www-surfaces.fi/arkitektur-och-yta-3-utmaningar)





### Många ytlösningar i allt från konferensrum till Tax Free -butiker

En flygplats lever ständigt och interiör beklädnaden måste tåla både nyfikna blickar och tufft bruk. Därför har man till många ställen på flygplatsen valt inhemska Puucomp-inredningsskivor med olika ytor.

Till konferensrummen i terminal 2 valdes inredningsskivor i tekniskt CWP-faner. Även i de modifierbara väggarna vid säkerhetskontrollen användes Puucomps mörka CWP-faner.

Lyxig butiksinredning säljer också på

Helsingfors-Vanda. Bra exempel i de nya butikerna är takelement i träfaner, dekorerade med lampor som påminner om en stjärnhimmel samt väggelement som målats i högglans kulör.

“Finavias Helsingfors-Vanda flygplats är ett internationellt skyltfönster för finsk design, arkitektur och modern snickarkonst. För Puucomp är Finavia en betydande kund. Flygplatsens inredning är i ständigt utveckling och den blir allt mer attraktiv och högklassig i takt med att kraven ökar. Vi är mycket stolta och glada att vi fått vara med och genomföra nya, fördomsfria och tekniskt innovativa lösningar.” Det är trevligt

att nu kunna ta emot våra internationella gäster på en flygplats som är i ständig förnyelse och där Puucomp varit med att skapa miljön. Flygplatsen är en av våra mest betydande referenser.”

– Verkställande direktör Kari Hallman, Puucomp

# SURF

www.surfaces.fi/se



Puucomp



Twinson

## En tjänst för arkitekter och deras kunder

SURF hjälper arkitekter att förverkliga sina idéer för ytskiktslösningar. Vi betjänar de olika parterna i byggprojektet från planeringen till monteringskedet och vi ser till att det tekniska förverkligandet är funktionellt, sköter övervakningen av produktionen och logistiken för ytkonstruktionerna.

## YOUR IDEA. OUR SURFACES.

1

Vi letar fram och vid behov testar tillsammans ytlösningar som förmedlar den stämning som du önskar och som uppfyller de visuella och kvalitativa kraven som ställts för objektet.

2

Vi väljer eller planerar det mest lämpliga tekniska utförandet som även tar i beaktande monteringsarbetet.

3

Vi ser till att ytkonstruktionerna uppfyller alla myndighetskrav och säkerställer att de nödvändiga certifikat och instruktioner är uppdaterade och tillgängliga.

4

Vi deltar aktivt i det praktiska förverkligandet av projektet från början till slut, och sköter samtidigt även produktion, logistik och montörernas instruering.

# SURF IDEA BOOK

## 2015 - 1/2

[www.surfaces.fi/se](http://www.surfaces.fi/se)



**YOUR IDEA.  
OUR SURFACES.**

### **SURF-Arkitektjänst**

[www.surfaces.fi/se](http://www.surfaces.fi/se)

### **Kari Hallman**

tel. +358 400 372 145

[kari.hallman@surfaces.fi](mailto:kari.hallman@surfaces.fi)

### **Arkitekt, låt oss göra din dröm till verklighet**

All synlig arkitektur är yta. Ytan ger arkitekturen dess former och kanter, skapar utrymmet och stämningen. För att du ska kunna utnyttja all din kreativitet har vi samlat det tekniska kunnandet om arkitektoniska ytskikt och de bästa produkterna under ett och samma tak. De nya teknologierna inom lättbyggnation och lösningar som utvecklas individuellt och är funktionella kan vara nyckeln till det krävande projekt som du just nu har på ditt arbetsbord.