

A modern interior space featuring a dark wood staircase with a gold handrail. The wall above the staircase is covered in a variety of colorful posters and artwork, including portraits, religious figures, and children's illustrations. The ceiling is white with recessed lighting. The overall atmosphere is contemporary and artistic.

**SURF**

[www.surfaces.fi/se](http://www.surfaces.fi/se)

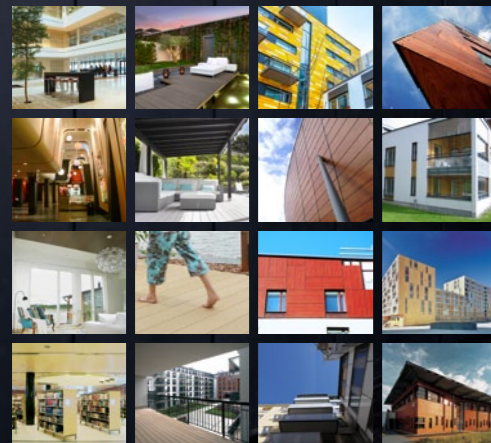
**YOUR IDEA.  
OUR SURFACES.**

# SURF IDEA BOOK 2014 - 2/2

[www.surfaces.fi/se](http://www.surfaces.fi/se)



Puucomp Twinson FunderMax Prodema



Frihet att koncentrera sig  
på planeringen av arkitekturen

Photo: Serlachius Museums / Pedro Pegenaute



## Inredningen i ett modernt kontor är ljus och rofylld

Stadsbyggnadskontoret i Västerås satsade på öppna utrymmen och akustik

Väster om Stockholm i Västerås stad satte man en ljus och modern arbetsmiljö som mål för renoveringen av byggnadskontoret. De som arbetar på kontoret förväntade sig trivsamma utrymmen som även stödjer samhörigheten på kontoret, men även möjlighet till en lugn omgivning för krävande arbetsuppgifter som förutsätter koncentration.

Lotta Lindstam på Västerås stadsplanering berättar om ledningens visioner som fastställdes i planeringsskedet: "Vår vision var ett kontor där vi kommer närmare varandra både i upplevd och mätbar distans. Vi ville ha ett kontor som var transparent, där vi blir synliga för varandra samtidigt som omgivningen möjliggör arbetsro och koncentration på individuell nivå."

### Belysning och ljudisolering färdigställer inredningens funktionalitet

Inredningsmaterialens och -lösningarnas användarvänlighet var väsentlig i genomförandet. Utöver lösningar för rätt ljudvärden och belysning uppskattade klienten helhetsomfattande kvalitativ planering.

Med utgångspunkt i klientens önskemål planerades och tillverkades alla trädetaljer för kontoret som en helhet. Kontorets träpaneler, dörrar och bokhyllor bildar helheten, då de alla tillverkats av samma inredningsskivor beklädda med äkta björkfaner. Puucomp tillverkade och levererade skivorna till renoveringen enligt givna mått.

Med Målet var ett modernt och tidlöst kontor, där materialen skapar varmt ljus och en känsla av öppenhet i rummen. Lotta Lindstam är nöjd med det nya utseendet och dess funktionalitet: "Vi ville ha övervägd lekfullhet, som även passar med Västerås stadshus stil. Vi ville med miljörespekterande inredning även uppnå lugn och harmoni. Den akustiska miljön är för oss en mycket viktig arbetsmiljöfaktor."

## Förnyat höghus får stilterass på innergården

Asunto Oy Lahden Aleksanteris innergård placerades uppe på taket

För fastigheten Aleksanteri som totalrenoverats på insidan planerades även på tredje våningens tak en innergård där invånarna kan tillbringa fritid i avskildhet trots att de är mitt i staden. På gården kombineras olika material med varandra i lekfull utformning och de grupperar de olika aktiviteterna till en trivsamt helhet som inbjuder till samhörighet. Som ytmaterial användes gräs, grå röd-svart nubbssten samt träkomposit i ljus nötfärg.

Grundrenoveringen av det gamla centrumkvarteret på paradplatsen i Lahtis ger nya möjligheter för individualitet i boendet och tillvaron. Aleksanteri som på insidan förnyats totalt är det första av tre bostadsaktiebolag som färdigställs i närheten av Lahtis salutorg och bildar ett moderniserat bostads- och affärskvarter på en traditionell plats.

I detta objekt som YIT renoverade satsade man på kvalitativa lösningar som passar för olika livssituationer även utanför bostäderna. Arkitektkontoret Havas Rosberg Oy stod för gårdsplaneringen och gården förverkligades av Ympäristökivi från Tammerfors.

### Belysning och ljudisolering färdigställer inredningens funktionalitet

Utmaningen med planeringen av taggården var att skapa en lockande stämning utan jordyta, som skulle möjliggöra mångsidig användning av växter. I lösningarna för Aleksanteri leker man med former, material och planteringar som placerats i stora lerkrukor.

"I planeringen av innergården tog man hänsyn till behoven hos olika generationer för att säkerställa både visuell och funktionell trivsamt", berättar miljöplanerare Heta Tuunanen på Havas Rosberg. "Jag ville skapa stämning med naturliga former och varierande ytskikt, och å andra sidan i materialvalen uppmärksamma behoven hos de olika användargrupperna".

De bågformiga umgängesområdena - sammanlagt cirka 80 m<sup>2</sup> - är integrerade och i samma nivå som gräsmattan och umgänges- och gångområdena som byggts av betongstenar i varierande storlek. Detta gör det lätt att röra sig på gårdsområdet och ger det ett mosaikartat varierande utseende.

Arto Koskinen, expert på gårdsbyggande på Ympäristökivi, berättade att det skulle för

genomföraren vara utmanande att förverkliga integreringen av de bågformiga och asymmetriska terrasskonstruktionerna till gräsmattan och stenbeläggningen. "Det fanns lite mer att göra i stommens konstruktion, men Twinson som slutligen valdes ovanpå var lätt att montera. Slutresultatet blev i mitt tycke mycket bra."

### Träkomposit av god kvalitet tål både blickar och bruk

Man har upplivat gården med hjälp av de valda ytmaterialets färger och former. Twinson-träkompositterass i färgnyansen ljus nöt bildar jämna, bladliknande öar som fungerar som motkraft till den sympatiska stenbeläggningen. Umgängesgrupperna är huvudsakligen placerade på dessa områden. Beläggningen med Rudus röd-svarta klassikko -betongsten förverkligades genom uttrycksfull mixad läggning med tre olika stenstorlekar. Krukplanteringarna - allt som allt i 27 stora lerkrukor - kommer då de växer upp att skapa sydeuropeisk atmosfär.

Lekredskapsområdet är täckt med säkerhetsmaterial, men även de andra materialen på

(fortsättning på sidan 5)

## Arkitektur och yta – 3 utmaningar

Att skapa ytor är kanske det mest grundläggande inom arkitekturen  
[www-surfaces-fi-se/arkitektur-och-yta-3-utmaningar](http://www-surfaces-fi-se/arkitektur-och-yta-3-utmaningar)





gården inbjuder till kreativa lekar. Särskilt väl passar det behagligt mjuka och stickfria Twinson golvet, som inte heller hetas upp i solen för barfotavistelsen. Därtill tryggas användarnas säkerhet även av att materialet inte blir halt ens i blött tillstånd.

#### Konstruktion, material och färgnyanser som ger många möjligheter

Twinson som lämpar sig för både yrkesmässigt byggande och privatbruk är ett mångsidigt terras-

system, som med sin långvarighet, vädertålighet och låga underhåll passar utmärkt till bostadshus terrasser, balkonger och umgängesområden utomhus. Eftersom systemet dessutom är enkelt att montera och demontera passar Twinson även som säsongterass.

Från urvalet med åtta jämna färgnyanser hittar man alternativ både för urbant och naturnära utebyggande. Twinson-brädor finns i två bredder, som bildats med olika slags ihåliga konstruktioner. Detta gör det möjligt att gömma bl.a. belysnings- och värmekablar i konstruktionerna. Twinsons ovanligt goda tålighet jämfört med

många andra träkompositmaterial beror på de material som använts vid tillverkningen av den: äkta tallfiber och PVC.

# SURF

www.surfaces.fi/se



Puucomp



Twinson

## En tjänst för arkitekter och deras kunder

SURF hjälper arkitekter att förverkliga sina idéer för ytskiktslösningar. Vi betjänar de olika parterna i byggprojektet från planeringen till monteringskedet och vi ser till att det tekniska förverkligandet är funktionellt, sköter övervakningen av produktionen och logistiken för ytkonstruktionerna.

## YOUR IDEA. OUR SURFACES.

1

Vi letar fram och vid behov testar tillsammans ytlösningar som förmedlar den stämning som du önskar och som uppfyller de visuella och kvalitativa kraven som ställts för objektet.

2

Vi väljer eller planerar det mest lämpliga tekniska utförandet som även tar i beaktande monteringsarbetet.

3

Vi ser till att ytkonstruktionerna uppfyller alla myndighetskrav och säkerställer att de nödvändiga certifikat och instruktioner är uppdaterade och tillgängliga.

4

Vi deltar aktivt i det praktiska förverkligandet av projektet från början till slut, och sköter samtidigt även produktion, logistik och montörernas instruering.

# SURF IDEA BOOK

## 2014 - 2/2

[www.surfaces.fi/se](http://www.surfaces.fi/se)



**YOUR IDEA.  
OUR SURFACES.**

### **SURF-Arkitekttjänst**

[www.surfaces.fi/se](http://www.surfaces.fi/se)

### **Kari Hallman**

tel. +358 400 372 145

[kari.hallman@surfaces.fi](mailto:kari.hallman@surfaces.fi)

### **Arkitekt, låt oss göra din dröm till verklighet**

All synlig arkitektur är yta. Ytan ger arkitekturen dess former och kanter, skapar utrymmet och stämningen. För att du ska kunna utnyttja all din kreativitet har vi samlat det tekniska kunnandet om arkitektoniska yttskikt och de bästa produkterna under ett och samma tak. De nya teknologierna inom lättbyggnation och lösningar som utvecklas individuellt och är funktionella kan vara nyckeln till det krävande projekt som du just nu har på ditt arbetsbord.