


The SURF logo consists of the word "SURF" in a bold, white, sans-serif font, centered within a solid red square. Below the square, the website address "www.surfaces.fi/se" is printed in a smaller, white, sans-serif font.

**SURF**

[www.surfaces.fi/se](http://www.surfaces.fi/se)

A vertical garden wall is the central focus of the image. It is a lush, multi-layered wall of various green plants, including leafy succulents and ferns, growing in a grid-like structure. The wall is set against a dark background, possibly a ceiling or wall panel, and is illuminated by overhead lights. To the right of the garden wall, a dark, vertically-grained wooden door is visible, partially open, showing a silver handle and hinges.

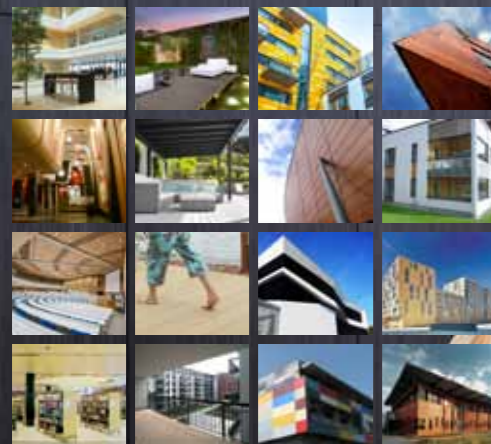
**YOUR IDEA.  
OUR SURFACES.**

A large, semi-transparent white rectangular box is overlaid on the bottom half of the image. It contains the text "SURF IDEA BOOK 2015 - 2/2" in a large, black, sans-serif font. Below this text, the website address "www.surfaces.fi/se" is written in a smaller, black, sans-serif font. The background of the box is a blurred view of the vertical garden wall and the wooden door.

**SURF IDEA BOOK  
2015 - 2/2**

[www.surfaces.fi/se](http://www.surfaces.fi/se)

Puucomp Twinson FunderMax Prodema



Frihet att koncentrera sig  
på planeringen av arkitekturen



## Finsk faner garanterar en genuin stämning

OP:s kontor i Vallgård är som ett levande konstverk

**OP:s** nya kontor i Vallgård i Helsingfors är ett landmärke som består av ett helt kvarter. Det imponerande kontorskvarteret erbjuder fungerande och flexibla lokaler för 3.000 anställda inom finansbranschen. Innerbeklädnadernas innovativa lösningar lyfter fram finsk design med moderniserade traditioner och arbetssätt.

Kvarteret som blev klart sommaren 2015 planerades av arkitektbyrån JKMM och byggkonsult var Haahntela. I lokalerna monterades sammanlagt cirka 6.000 m<sup>2</sup> av Puucomps inredningspaneler med yta av teknisk björkfaner och nanobelagd laminat. För monteringen ansvarade Sisärakenne Isomäki.

Det Naturliga och äkta materialet är väsentliga faktorer i ett byggnadskoncept som framhåller hållbar utveckling. Vid planeringen av

lokalerna har man beaktat användarnas behov: alla matställen är koncentrerade till Galleriavåningens restaurangvärld och i kontorsvåningarna finns både kontorslandskap och rum för förhandlingar, möten och grupparbete samt tysta rum lämpade för telefonarbete och även träffpunkter för friare samvaro.

### Krävande väggpussel

I restaurangvärlden hittar man stämningar och smaker för var och en: restaurangerna som alla har sina egna koncept är inredda i en anda som passar det kök de representerar. De svarta, grå och vita Puucomp-väggsnivåerna belagda med nanolaminat bildar intressanta mönster eftersom alla skivor är i olika storlek.

I kontorslokalerna används ljusa och mörk-

betsade skivor i björkfaner, som monterades en och en efter ett mönster som arkitekten bestämt, både lodrätt och vågrätt. "En utmaning vid både tillverkning och leverans utgjordes av att varje inredningspanel är individuell. Två likadana finns inte i hela byggnaden", berättar Puucomps försäljningschef Jari Rajamäki.

Veikko Isomäki, som ansvarade för monteringen av skivorna, berättar att det millimeternoggranna arbetet var särskilt krävande, både med tanke på omfattning och tillvägagångssätt: "Det var en bra prestation av Puucomp att under den 4 månader långa monteringsperioden leverera de individuella skivorna i monteringsordning och väl uppmärksade för varje lokal. Vi fick också passbitarna som var nödvändiga för montaget precis när vi behövde dem, så jag är riktigt nöjd med den service vi fick."



## Utebadet fick förstklassig träkomposit att solbada och vistas på

Uteområdet vid Alberga simhall bekläddes med Twinson

Esbo stad satte i slutet av 2013 igång sitt största byggnadsprojekt genom tiderna; en totalrenovering och utvidgning av Alberga simhall samt byggnad av ett utomhus bad. Projektets huvudsakliga arkitekt har varit Pöyry Finland Oy och huvudentreprenör var Hartela Oy. Den mångsidiga och högklassiga motions- och rekreationsanläggningen kommer att betjäna både privat personer och idrottsklubbar och även utnyttjas för tävlingsidrott.

Simhallen, som planerats av arkitekt Osmo Lappo och som blev färdig 1969, renoveras grundligt och byggdes samtidigt ut. Projektet blir klart i november 2015 och kunderna kan simma i hallen från och med januari 2016. Förutom att byggnaden utvidgas byggs på tomten också ett utebad, som öppnas sommaren 2016.

### Snygg och hållbar terrass

Det nya utebadet erbjuder barnbassäng, multifunktionsbassäng med vattenrutschbana, tävlingssimbassäng med läktare, duschar, solterrasser och gårdsområde med spelplaner. Gångar och terrasser mellan bassänger, bastur och duschrum samt andra områden täcktes med hållbar och halkfri Twinson-träkomposit. Ytorna monterades av Rakennusliike Talvitie Bygg och Teknik.

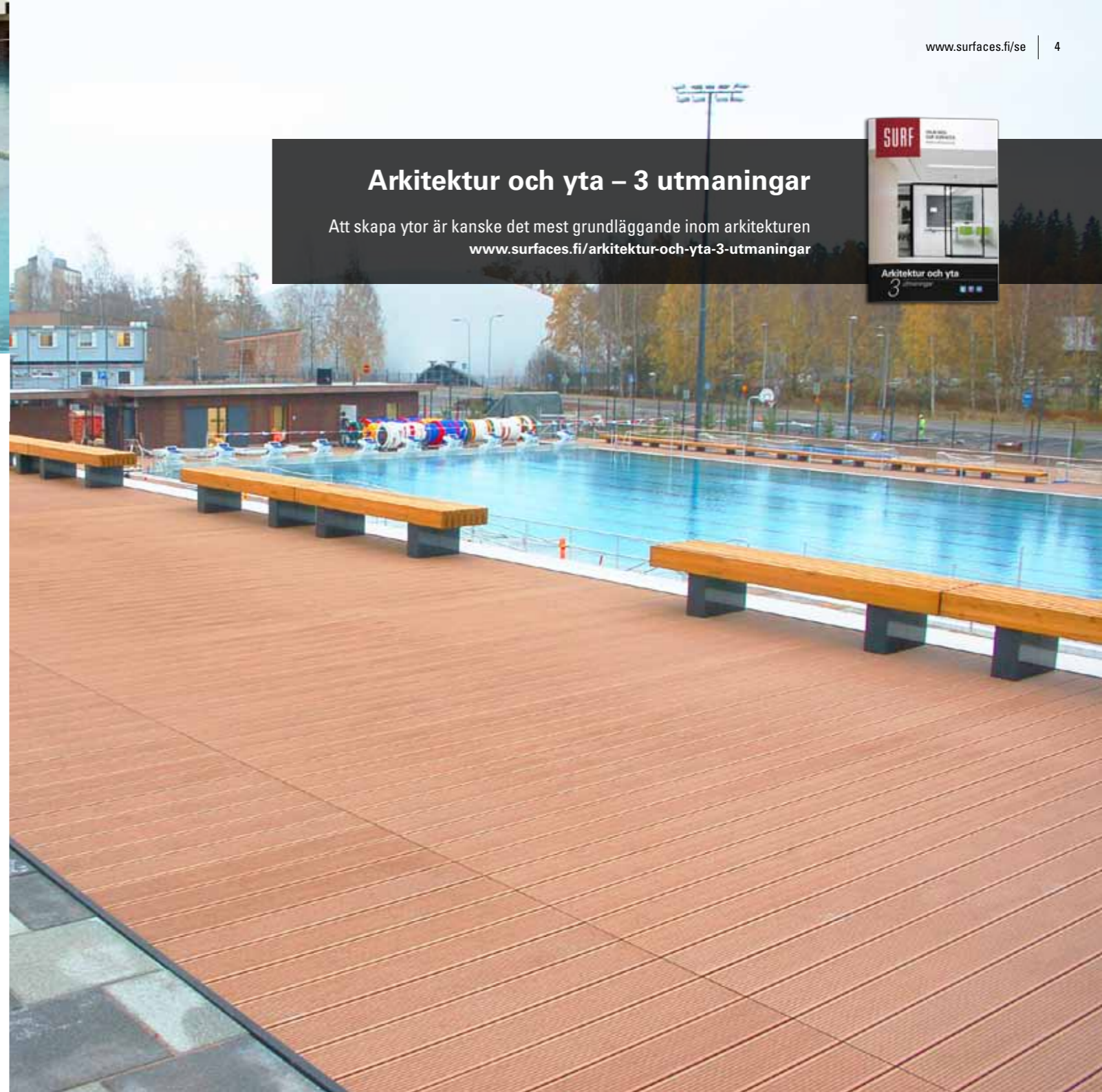
”Kvalitativ träkomposit, som Twinson, är ett utmärkt material för offentliga platser. Den är av jämn kvalitet och ser bra ut och är med sina clips dessutom lätt att montera. I ett så här stort och omfattande projekt möts man alltid av utmaningar, men vi klarade dem snabbt”, berättar

Juha Talvitie, som ansvarade för monteringen.

För utebadets terrasser och gångar valdes en aprikosbrun Twinson Terrace -träkomposit. Den jämna varma färgen utgör en vacker kontrast till uteområdets andra material - sten och gräsmatta samt bassängens vita kakel och glittrande blåa vatten. Kvalitativ träkomposit är angenäm under bara fötter och blir inte heller het. Twinson är lättskött och väderbeständigt och är därför ett utmärkt material för utomhusmiljöer.

## Arkitektur och yta – 3 utmaningar

Att skapa ytor är kanske det mest grundläggande inom arkitekturen  
[www-surfaces.fi/arkitektur-och-yta-3-utmaningar](http://www-surfaces.fi/arkitektur-och-yta-3-utmaningar)





Puucomp



Twinson

## En tjänst för arkitekter och deras kunder

SURF hjälper arkitekter att förverkliga sina idéer för ytskiktsslösningar. Vi betjänar de olika parterna i byggprojektet från planeringen till monteringskedet och vi ser till att det tekniska förverkligandet är funktionellt, sköter övervakningen av produktionen och logistiken för ytkonstruktionerna.

## YOUR IDEA. OUR SURFACES.

1

Vi letar fram och vid behov testar tillsammans ytlösningar som förmedlar den stämning som du önskar och som uppfyller de visuella och kvalitativa kraven som ställts för objektet.

2

Vi väljer eller planerar det mest lämpliga tekniska utförandet som även tar i beaktande monteringsarbetet.

3

Vi ser till att ytkonstruktionerna uppfyller alla myndighetskrav och säkerställer att de nödvändiga certifikat och instruktioner är uppdaterade och tillgängliga.

4

Vi deltar aktivt i det praktiska förverkligandet av projektet från början till slut, och sköter samtidigt även produktion, logistik och montörernas instruering.



# SURF IDEA BOOK 2015 - 2/2

[www.surfaces.fi/se](http://www.surfaces.fi/se)



**YOUR IDEA.  
OUR SURFACES.**

## **SURF-Arkitekttjänst**

[www.surfaces.fi/se](http://www.surfaces.fi/se)

### **Kari Hallman**

tel. +358 400 372 145

[kari.hallman@surfaces.fi](mailto:kari.hallman@surfaces.fi)

## **Arkitekt, låt oss göra din dröm till verklighet**

All synlig arkitektur är yta. Ytan ger arkitekturen dess former och kanter, skapar utrymmet och stämningen. För att du ska kunna utnyttja all din kreativitet har vi samlat det tekniska kunnandet om arkitektoniska ytskikt och de bästa produkterna under ett och samma tak. De nya teknologierna inom lättbyggnation och lösningar som utvecklas individuellt och är funktionella kan vara nyckeln till det krävande projekt som du just nu har på ditt arbetsbord.