

The SURF logo consists of the word "SURF" in a bold, white, sans-serif font, centered within a solid red square. The background of the entire page is a photograph of a modern office interior, featuring a ceiling with a grid of perforated acoustic tiles and recessed circular lights. A large glass wall with vertical blinds is visible on the right side, and a blue-tinted ceiling panel is seen in the lower-left quadrant.

SURF

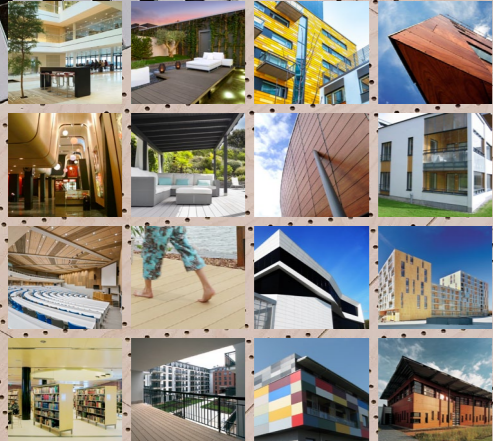
www.surfaces.fi

**YOUR IDEA.
OUR SURFACES.**

SURF IDEA BOOK 2016 - 1/2

www.surfaces.fi

Puucomp Twinston FunderMax Prodema



Vapaus keskittyä
arkkitehtuurin suunnitteluun



Monitoimitalon näyttävä julkisivu houkuttelee astumaan sisään

Liipolan monitoimitalo Onnin levyverhous tehtiin FunderMaxista

Lahden Liipolaan valmistui syksyllä 2015 koko kylää palveleva monitoimitalo Onni, jonka suunnittelusta vastasi Arkkitehtitoimisto Aarne von Boehm Oy. Rakennuksessa toimii kaikkia kaupunkilaisia palvelevien asukastilojen lisäksi päiväkotia, koulu ja kirjasto. Alueen ostoskeskuksen lähellä sijaitseva monitoimitalo tarjoaa tilat monenlaisen yhdessäoloon: asukkaiden käytössä on mm. liikuntasali, puutyöpaja, kädentaitojen paja, mediateekki sekä ns. aistihuone.

Veistoksellinen, moderni ilme

Jyrkkään rinteeseen sijoitettu rakennus on

pääjulkisivun suuntaan kaksikerroksinen ja alarinteessä kolmikerroksinen. Monumentaalisuutta korostavat monimuotoinen vesikatko sekä julkisivuun valitut materiaalit, punatiili sekä vihertävä, printtipainettavaksi suunniteltu raikaskuvioinen FunderMax-julkisivulaminaatti. Korkeapainelaminaattia käytettiin myös päiväkodin puolella kolmena kelta-okran eri värisävynä.

Suunnittelusta vastanneen arkkitehti SAFA Aarne von Boehmin mukaan rakennukseen haluttiin nuorekas pääjulkisivu: "Ympäristöön sopivaa punatiilijulkisivua elävöitettiin nuorten maailmaan istuvalla, vauhdikkaalla ja innostavalla julkisivu-

levyjen kuvioinnilla. Olemme saaneet käyttäjiltä pelkästään positiivista palautetta."

Erikosen muotoisen pääjulkisivun vinojen viivojen toteutus edellytti FunderMax-korkeapainelaminaattilevyt mittoihinsa leikanneelta toimittajalta Puucompilta sekä asennustöistä vastanneelta Suomen Kiipeilyteknikka Oy:ltä tiivistä yhteistyötä ja luovuutta.



Arkkitehtuuri ja pinta – 3 haastetta

Lataa ja lue ratkaisusta pinnan haasteisiin!
www.surfaces.fi/arkkitehtuuri-ja-pinta-3-haastetta



Kolmiulotteinen kattorakennelma kruunaa tunnelman

Bergvik Köpcentrum uudisti ilmeensä puuviilulla

Ruotsin Värmlannissa Karlstadissa sijaitseva Bergvik Köpcentrum modernisoitiin näyttävästi vuonna 2015.

Vuoden ostoskeskuksena 2008 palkittu Bergvik Köpcentrum on kaupallisten tilojen konseptisuunnitteluun erikoistuneen Ågrenin käsialaa. Ågren vastasi nyt myös kohteen uudistamisesta. Uuden ulkoasun lisäksi parannettiin mm. ilmanvaihtoa ja lajittelutoimintoja. Ostoskeskuksen erikoiset sisäverhoukset toteutettiin Puucompin viilupintaisilla seinä- ja kattolevyillä.

Vuonna 1998 valmistunut Bergvik Köpcentrum on hevosenkengän muotoinen ostosparatiisi liikenteellisesti tärkeässä solmukohdassa.

Yksikerroksisessa ostoskeskuksessa on helppo liikkua, ja asiakkaita palvelee 60 erikoisliikkeen lisäksi 11 kahvilaa ja ravintolaa. Keskellä sijaitseva torialue muodostaa visuaalisesti mielenkiintoisen oleskelutilan kolmiulotteisine kattoratkaisuineen.

Sisäverhoukset toteutettiin Puucompin valkolakatuilla saarniviilupintaisilla sisäverhoukslevyillä. Uusien sisäverhousten asentamisesta vastasi Interoc Akustik. Monia erilaisia visuaalisia elementtejä sisältävä toimitus edellytti tiivistä yhteistyötä Puucompin ja Interocin välillä, sillä kaikki levyt ja kiinnitysratkaisut valmistettiin räätälöityinä asiakkaan toivomusten mukaisesti ja toimitettiin kireän asennusaikataulun mukaisesti.

Elävä sisäkatto erikokoisista kolmioista

Keskusaukion monitahoinen kattorakennelma sopii nykyaikaisen puusepäntyön näytetyöksi. Sen lisäksi Puucomp toimitti kohteeseen mm. osittain diagonaalisesti perforoidut levyt kauppakäytävien yläosiin sekä kattoaukkoihin. Kohteeseen asennettiin näitä saarniviulutettuja sisustuslevyjä yli 2 500 m², ja toimitus sisälsi tarvittavat kiinnityslistat ruuveineen.

”Arkkitehtonisesti ja teknisesti tämä oli haastava projekti, sillä lähtökohtana oli visio alakattorakenteesta, jollaista ei ennen oltu tehty. Kulmikas rakenne, joka voisi olla peräisin vaikka





Star Trekistä, toteutettiin CAD-mallinnuksen avulla. Teknisesti vaativia yksityiskohtia oli paljon ja niitä ratkottiin työn edistyessä. Esimerkiksi valaistuksen ja asiakkaille näkymättömän talotekniikan toteutustavat selvisivät vasta asennettaessa”, kertoo Interocin projektipäällikkö Patrik Rodin.

“Oman haasteensa toi avoimissa olevassa tilassa ja tiukassa aikataulussa tapahtunut asennustyö. Sekä tavaramitoitukset että asennus toteutettiin pääasiassa yöllä”, Patrik Rodin jat-

kaa. “Valitsimme toimittajaksi Puucompin, koska tiesimme kokemuksesta että he ratkaisevat eteen tulevat tekniset ja toimituksiin liittyvät haasteet varmasti ja joustavasti. Olemme saaneet sekä ostoskeskukselta että sen asiakkailta hyvää palautetta – Bergvik Köpcentrum sai uudistuksessa nostetta pitkälle tulevaisuuteen.”

“Levyjen erikoiset muodot, toiminnallisuus ja kiinnityksen haasteet johdattivat meidät Puucompissa kehittämään täysin räätälöityjä

ratkaisuja”, Puucompin tuotantopäällikkö Tommi Haapanen mainitsee. “Esimerkiksi osa levyistä piti toteuttaa niin, että ne on tarvittaessa helppo irrottaa jotta päästään käsiksi levyjen takana oleviin talotekniikan laitteisiin.”

SURF

www.surfaces.fi



Puucomp



Twinson

Palvelu arkkitehdeille ja heidän asiakkailleen

SURF auttaa arkkitehtia toteuttamaan pintaratkaisuja koskevat ideansa. Palvelemme rakennusprojektin eri osapuolia suunnittelusta asennusvaiheeseen ja huolehdimme teknisen toteutuksen toimivuudesta, tuotannon valvonnasta ja pintarakenteiden logistiikasta.

YOUR IDEA. OUR SURFACES.

1

Etsimme ja tarvittaessa testaamme yhdessä pintaratkaisut, jotka viestivät haluamaasi tunnelmaa ja täyttävät kohteelta edellytetyt visuaaliset ja laadulliset vaatimukset.

2

Valitsimme tai suunnitelimme sopivimman teknisen toteutustavan, joka ottaa huomioon myös asennustyön sujuvuuden.

3

Huolehdimme, että pintarakenteet täyttävät kaikki viranomaisvaatimukset ja varmistamme, että tarvittavat sertifikaatit sekä ohjeet ovat voimassa ja käytettävissä.

4

Olemme aktiivisesti mukana projektin käytännön toteutuksessa alusta loppuun saakka, huolehtien myös tuotannosta, logistiikasta ja asentajien opastamisesta.

SURF IDEA BOOK 2016 - 1/2

www.surfaces.fi



**YOUR IDEA.
OUR SURFACES.**

SURF-arkkitehtipalvelu

www.surfaces.fi

Oy Puucomp Ab

Asemakatu 12

FI-64100 Kristiinankaupunki

puh. 010 4222 360

Kari Hallman

puh. 0400 372 145

kari.hallman@surfaces.fi

Jari Rajamäki

puh. 0400 866 887

jari.rajamaki@surfaces.fi

Arkkitehti, tehdään ideastasi totta

Kaikki näkyvä arkkitehtuuri on pintaa. Pinta antaa arkkitehtuurille muodot ja reunat, luo tilan ja tunnelman. Jotta saisit luovuudestasi kaiken irti, olemme koonneet arkkitehtonisen pinnan teknisen osaamisen ja parhaat tuotteet saman katon alle. Uudet kevytrakentamisen teknologiat sekä yksilöllisesti kehitettävät ja toiminnalliset ratkaisut saattavat olla avain juuri nyt työpöydälläsi olevaan vaativaan kohteeseen.